

# SPE-900 SL/4TP

## ESPECIFICAÇÕES DA CAIXA

**04** (Elétrica)

143 X 143 X 110 mm DIMENSÕES

Metálico MATERIAL

Preto CORES

### APLICAÇÃO

PISO ELEVADO

CONTRAPISO



# SPE-900 SL/3TPB

## ESPECIFICAÇÕES DA CAIXA

**04** 03 (Elétrica)  
01 (Dados)

143 X 143 X 110 mm DIMENSÕES

Metálico MATERIAL

Preto CORES

### APLICAÇÃO

PISO ELEVADO

CONTRAPISO



# SPE-900 SL/2TP2B

## ESPECIFICAÇÕES DA CAIXA

**04** 02 (Elétrica)  
02 (Dados)

143 X 143 X 110 mm DIMENSÕES

Metálico MATERIAL

Preto CORES

### APLICAÇÃO

PISO ELEVADO

CONTRAPISO



## ESPECIFICAÇÕES DA TAMPA



### SPE-900SL-TBM

Cinza Texturizado	Metálica	CÓD.
Lisa	Lisa	COR (ES)/
Basculante	Basculante	TIPO.
Metálico (Aço Carbono)	Aço Inox	TMP.
170 x 170 mm	170 x 170 mm	MAT.
		DIM.

### SPE-900SL-TBI

Metálica	CÓD.
Lisa	COR (ES)/
Basculante	TIPO.
Aço Inox	TMP.
170 x 170 mm	MAT.
	DIM.

## ESPECIFICAÇÕES DE MONTAGEM

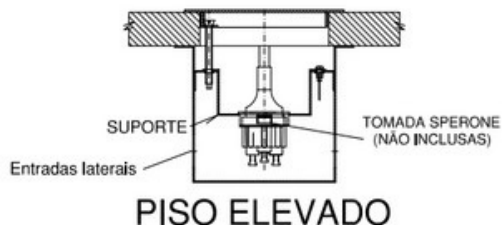
### RECORTE NO PISO

145 x 145 mm

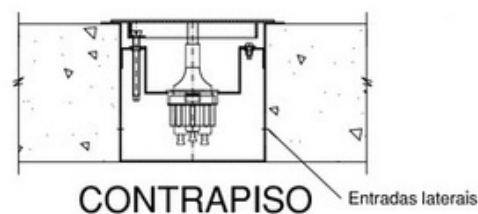
### INSTALAÇÃO

Aparafusar a tampa na caixa após o revestimento do piso

### MONTAGEM NO PISO ELEVADO BAIXO



### MONTAGEM NO CONTRAPISO BAIXO



Rua Maria Ortiz, 174  
Campestre, Sto. André-SP  
11 4428-4050 | 11 2564-5587

11 4428-4050  
www.sperone.com.br  
speronebr

