

SPE-800SL

ESPECIFICAÇÕES DA CAIXA

03 Pontos de Tomadas

116 X 116 X 110 mm	DIMENSÕES
Pintura Eletrostática	ACABAMENTO
Preto	CORES

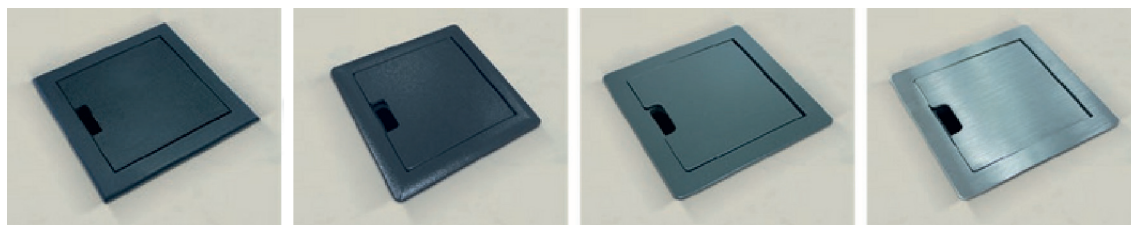
APLICAÇÃO

PISO ELEVADO

CONTRAPISO



ESPECIFICAÇÕES DA TAMPA



SPE-800SL	SPE-800SL-TBA	SPE-800SL-TBM	SPE-800SL-TBI	CÓD.
Preta	Cinza Texturizado	Cinza Texturizado	Metálica	COR (ES)/
Lisa	Lisa	Lisa	Lisa	TIPO.
Basculante	Basculante	Basculante	Basculante	TMP.
Plástico de Engenharia	Alumínio	Metálico (Aço Carbono)	Aço Inox	MAT.
130 x 130 mm	130 x 130 mm	130 x 130 mm	130 x 130 mm	DIM.

ESPECIFICAÇÕES DE MONTAGEM

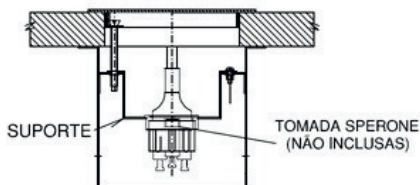
RECORTE NO PISO

114 x 114 mm

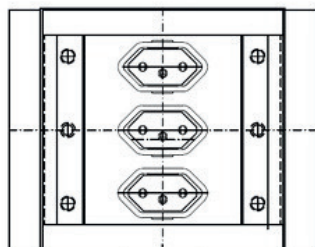
INSTALAÇÃO

Aparafusar a tampa na caixa após o revestimento do piso

MONTAGEM NO PISO ELEVADO | SPE-800SL

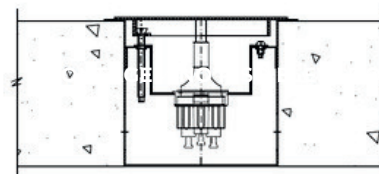


PISO ELEVADO

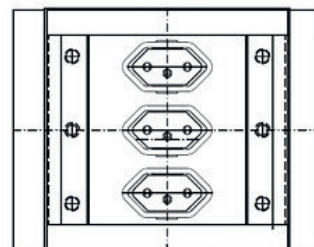


03 PONTOS DE TOMADAS

MONTAGEM NO CONTRAPISO ELEVADO | SPE-800SL



CONTRAPISO



03 PONTOS DE TOMADAS