

SPE-2702

ESPECIFICAÇÕES DA CAIXA

08 04 (Elétrica)
04 (Dados)

150 X 250 X 60 mm	DIMENSÕES
Plástico de Engenharia	MATERIAL
Preto	CORES

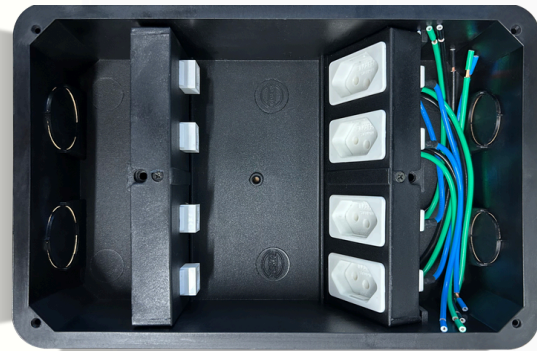
APLICAÇÃO

PISO ELEVADO



SUPORTES:

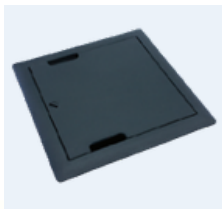
Injetados em Plástico de Engenharia, com 4 alojamentos para tomadas padrão Brasileiro, tomadas schuco (módulo duplo), suportes para keystones RJ45 e suportes para multimídias.



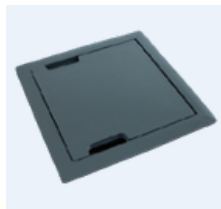
ESPECIFICAÇÕES DA TAMPA



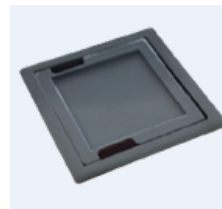
SPE-2702R
Rotatividade 6°
Ø176mm



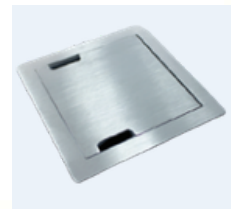
SPE-2702Q
Basculante
190x190mm



SPE-2702-TBM
Basculante
190x190mm



SPE-2702-TBA
Basculante 190
x 190 mm



SPE-2702-TBI
Basculante
190 x 190 mm

Plástico de Engenharia	Plástico de Engenharia	Metálico	Alumínio PO PI	Aço Inox	CÓD.
Preto	Preto	Pintura eletrostática cinza texturizado	(polido) (pintura eletrostática)	Escovado	TMP.
2 (Vinílico) 5 (Carpete)	2 (Vinílico) 5 (Carpete)	Lisa	2 (Vinílico) 5 (Carpete) Lisa para - PI	Lisa	DIM. MTR. COR(ES)/ ACAB. TIPO(S)

ESPECIFICAÇÕES DE MONTAGEM

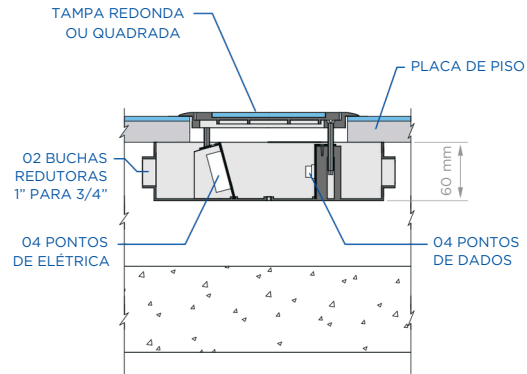
RECORTE

TAMPA QUADRADA 164 x 164 mm
TAMPA REDONDA diâmetro de 6" (152,4mm)

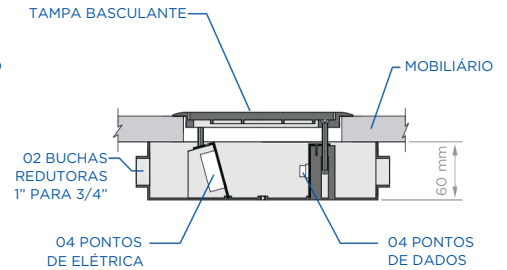
INSTALAÇÃO

Aparafusar a tampa na caixa após o revestimento do piso

MONTAGEM NO PISO ELEVADO



MONTAGEM NO MOBILIÁRIO



SOLUÇÕES PARA PISO ELEVADO E MOBILIÁRIO



Rua Maria Ortiz, 174 - Bairro Campestre
Sto. André - SP - CEP: 09070-270
11 4428-4050 | 11 4473-3259

11 99401-1242
www.sperone.com.br
speronebr

