

SPE-870

ESPECIFICAÇÕES DO SUPORTE

06 03 (Elétrica)
03 (Multimídia)

170 X 235 X 75 mm DIMENSÕES

Plástico de Engenharia MATERIAL

Branco | Cinza | Preto CORES

APLICAÇÃO

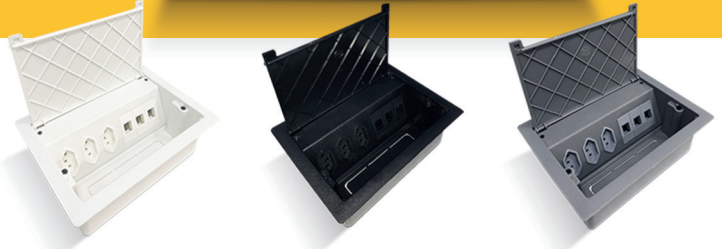
MOBILIÁRIO

MÓDULOS *

PA66 MAT.

Tomada elétrica 10A e 20A COMP.
Keystones (RJ), HDMI, USB e PARA
Conectores de Multimídia

* Caixas fornecidas com módulos (equipamentos não inclusos)



CAIXAS P/ MOBILIÁRIO



ESPECIFICAÇÕES DE MONTAGEM

RECORTE NO MOBILIÁRIO

142 x 208 mm

* Caixa projetada para tampo de mobiliário 10 à 33mm

MONTAGEM NO MOBILIÁRIO

