

SPE-860-TBM

ESPECIFICAÇÕES DO SUPORTE

08 Posições Modulares

120 X 330 X 60 mm	DIMENSÕES
Plástico de Engenharia	MATERIAL
Branco Cinza Preto	CORES

APLICAÇÃO

MOBILIÁRIO

MÓDULOS *

Plástico de Engenharia	MATERIAL
Tomada elétrica 10A e 20A Conectores de dados e multimídia	COMPATÍVEL PARA



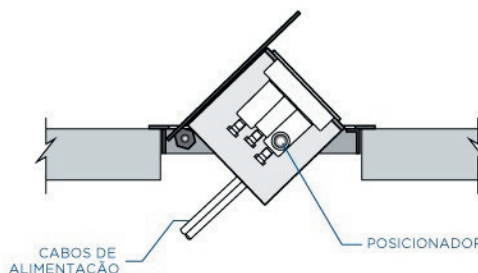
* Caixas fornecidas com módulos (equipamentos não inclusos)

ESPECIFICAÇÕES DA TAMPA



SPE-860-TBM	CÓDIGO
Basculante	TAMPA
120 x 330 mm	DIMENSÕES
Pintura Eletrostática	ACABAMENTO
Branco	COR(ES)
Cinza	
Preto	

POSIÇÃO DE TRABALHO

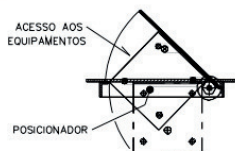


ESPECIFICAÇÕES DE MONTAGEM

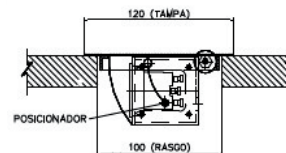
RECORTE NO MOBILIÁRIO

100 x 320 mm

MONTAGEM NO MOBILIÁRIO



POSIÇÃO ABERTA 95



POSIÇÃO FECHADA

