

# SPE-800S

## ESPECIFICAÇÕES DA CAIXA

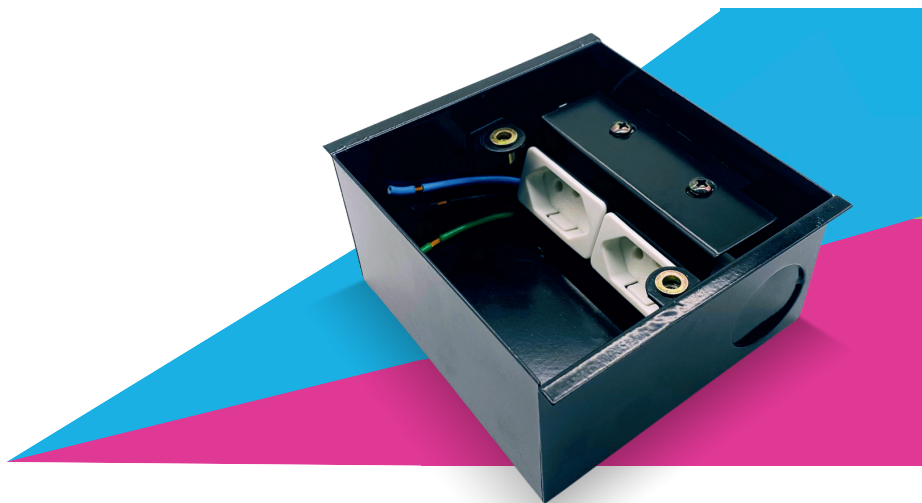
**02** 02 (Elétrica) ou  
02 (Dados) ou 1 + 1

114 X 114 X 60 mm	DIMENSÕES
Pintura Eletrostática	ACABAMENTO
Preto	CORES

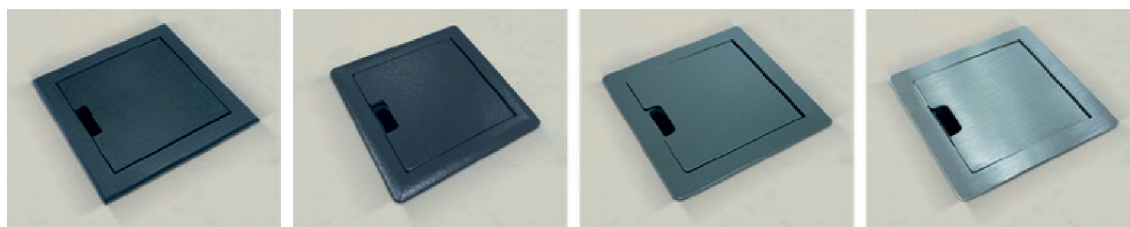
### APLICAÇÃO

PISO ELEVADO

CONTRAPISO



## ESPECIFICAÇÕES DA TAMPA



SPE-800/S	SPE-800/S-TBA	SPE-800/S-TBM	SPE-800/S-TBI	CÓD.
Preta	Cinza Texturizado	Cinza Texturizado	Metálica	COR (ES)/
Lisa	Lisa	Lisa	Lisa	TIPO.
Basculante	Basculante	Basculante	Basculante	TMP.
Plástico de Engenharia	Alumínio	Metálico (Aço Carbono)	Aço Inox	MAT.
130 x 130 mm	130 x 130 mm	130 x 130 mm	130 x 130 mm	DIM.

## ESPECIFICAÇÕES DE MONTAGEM

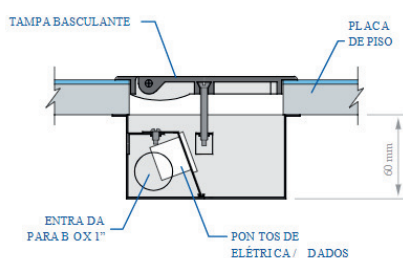
### RECORTE NO PISO

114 x 114 mm

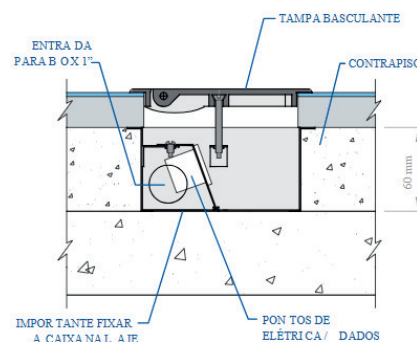
### INSTALAÇÃO

Aparafusar a tampa na caixa após o revestimento do piso

### MONTAGEM NO PISO ELEVADO | SPE-800S



### MONTAGEM NO CONTRAPISO | SPE-800S



Rua Maria Ortiz, 174  
Campestre, Sto. André-SP  
11 4428-4050 | 11 2564-5587

11 4428-4050  
www.sperone.com.br  
speronebr

