

# SPE-800

## ESPECIFICAÇÕES DA CAIXA

**04** 02 (Elétrica)  
02 (Dados)

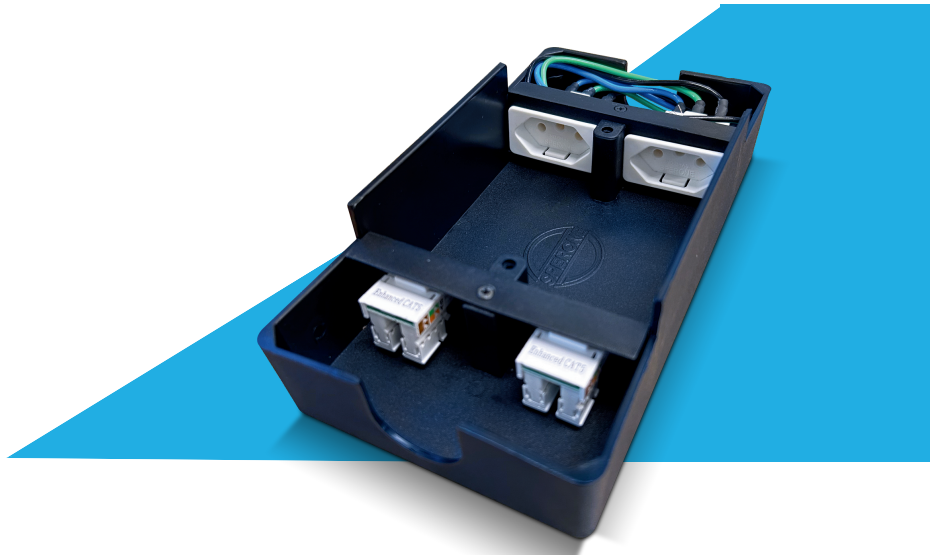
37 X 113 X 212 mm DIMENSÕES

Plástico de Engenharia MATERIAL

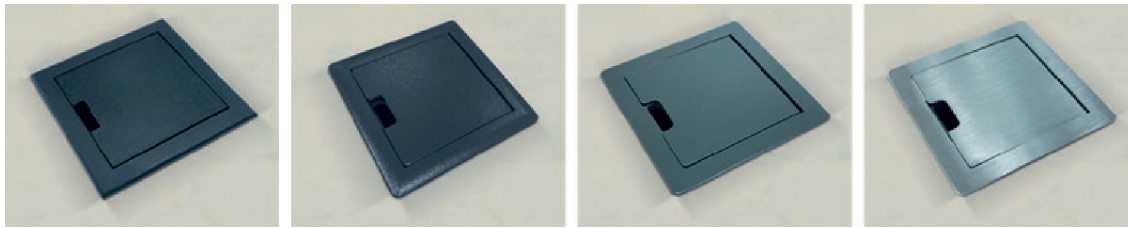
Preto CORES

### APLICAÇÃO

PISO ELEVADO



## ESPECIFICAÇÕES DA TAMPA



SPE-800	SPE-800-TBA	SPE-800-TBM	SPE-800-TBI	CÓD.
Preta	Cinza Texturizado	Cinza Texturizado	Metálica	COR (ES)/
Lisa	Lisa	Lisa	Lisa	TIPO.
Basculante	Basculante	Basculante	Basculante	TMP.
Plástico de Engenharia	Alumínio	Metálico (Aço Carbono)	Aço Inox	MAT.
130 x 130 mm	130 x 130 mm	130 x 130 mm	130 x 130 mm	DIM.

## ESPECIFICAÇÕES DE MONTAGEM

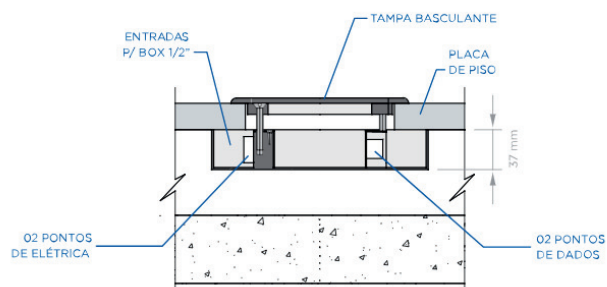
### RECORTE NO PISO

114 x 114 mm

### INSTALAÇÃO

Aparafusar a tampa na caixa após o revestimento do piso

### MONTAGEM NO PISO ELEVADO | SPE-800



Rua Maria Ortiz, 174  
Campestre, Sto. André-SP  
11 4428-4050 | 11 2564-5587

11 4428-4050  
www.sperone.com.br  
speronebr

