

SPE-901

ESPECIFICAÇÕES DA CAIXA



CAIXA DE PASSAGEM

152 X 152 X 40 mm

Metálico

Preto

DIMENSÕES

MATERIAL

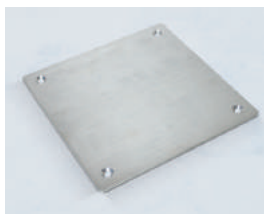
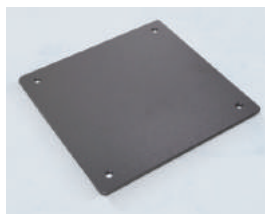
CORES

APLICAÇÃO

CONTRAPISO



ESPECIFICAÇÕES DA TAMPA



SPE-901-TCM

Cega

170 x 170 mm

Metálico

Pintura eletrostática

cinza texturizado

Lisa

SPE-800S-TBM

Cega

170 x 170 mm

Aço Inox

Escovado

Lisa

CÓDIGO

TAMPA

DIMENSÕES

MATERIAL

COR(ES)/

ACABAMENTO

TIPO(S)



ESPECIFICAÇÕES DE MONTAGEM

RECORTE NO PISO

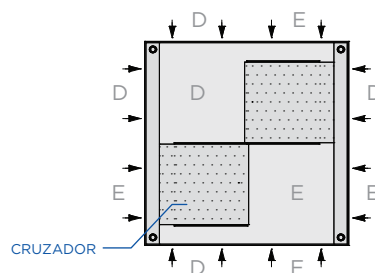
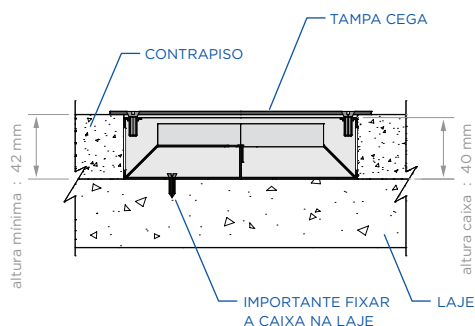
155 x 155 mm

MONTAGEM NO CONTRAPISO

INDICAÇÃO DE PASSAGEM

INSTALAÇÃO

1. Aparafusar a caixa na laje
2. Aparafusar a tampa na caixa, após o revestimento do piso.



ENTRADAS DE ELETRODUTOS
FUROS 3/4" (27 mm)