

# SPE-900

## ESPECIFICAÇÕES DA CAIXA

04

02 (Elétrica)  
02 (Dados)

143 X 143 X 40 mm

DIMENSÕES

Metálico

MATERIAL

Preto

CORES

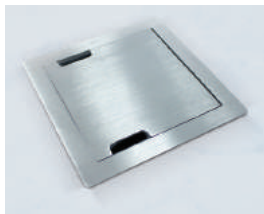
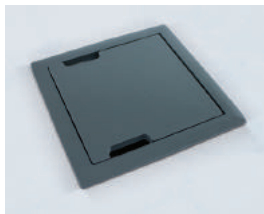
APLICAÇÃO

PISO ELEVADO

CONTRAPISO



## ESPECIFICAÇÕES DA TAMPA



**SPE-900-TBM**

**SPE-900-TBI**

CÓDIGO

Basculante

Basculante

TAMPA

170 x 170 mm

170 x 170 mm

DIMENSÕES

Metálico

Aço Inox

MATERIAL

Pintura eletrostática

Escovado

COR(ES)/

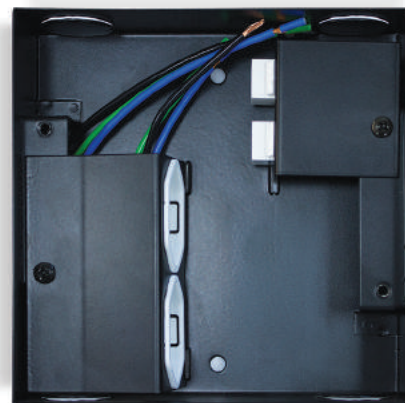
cinza texturizado

ACABAMENTO

Lisa

Lisa

TIPO(S)



## ESPECIFICAÇÕES DE MONTAGEM

### RECORTE NO PISO

145 x 145 mm

### MONTAGEM NO PISO ELEVADO BAIXO

### MONTAGEM NO CONTRAPISO BAIXO

### INSTALAÇÃO

Aparafusar a tampa na caixa após o revestimento do piso

