

SPE-2702

ESPECIFICAÇÕES DA CAIXA

08 04 (Elétrica)
04 (Dados)

150 X 250 X 60 mm DIMENSÕES

Plástico de Engenharia MATERIAL

Preto CORES

APLICAÇÃO

PISO ELEVADO

MOBILIÁRIO

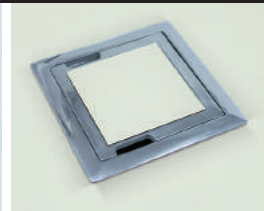
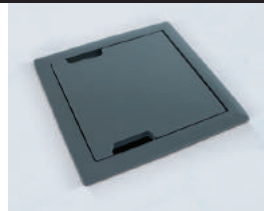
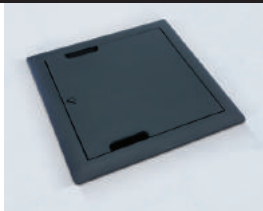


SUPORTES:

Injetados em Plástico de Engenharia, com 4 alojamentos para tomadas padrão Brasileiro, tomadas schuco (módulo duplo), suportes para keystones RJ45 e suportes para multimídias.



ESPECIFICAÇÕES DA TAMPA



SPE-2702R	SPE-2702Q	SPE-2702-TBM	SPE-2702-TBA	SPE-2702-TBI	CÓD.
Rotativa de 6"	Basculante	Basculante	Basculante	Basculante	TMP.
Ø 176mm	190 x 190 mm	190 x 190 mm	190 x 190 mm	190 x 190 mm	DIM.
Plástico de Engenharia	Plástico de Engenharia	Metálico	Alumínio	Aço Inox	MTR.
Preto	Preto	Pintura eletrostática	PO (polido)	Escovado	COR(ES)/
Cinza	Cinza	cinza texturizado	PI (pintura eletrostática)		ACAB.
2 (Vinílico)	Lisa	Lisa	2 (Vinílico)	Lisa	TIPO(S)
5 (Carpete)	2 (Vinílico) 5 (Carpete)		5 (Carpete) Lisa para - PI		

ESPECIFICAÇÕES DE MONTAGEM

RECORTE

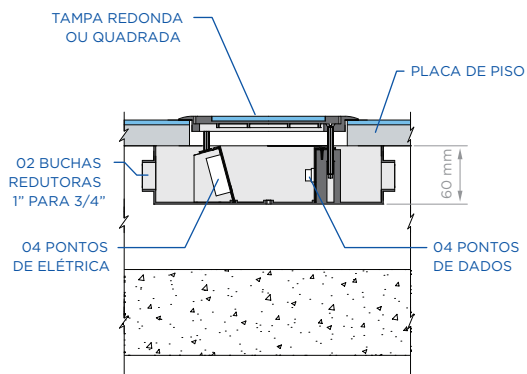
TAMPA QUADRADA 164 x 164 mm

TAMPA REDONDA diâmetro de 6" (152,4mm)

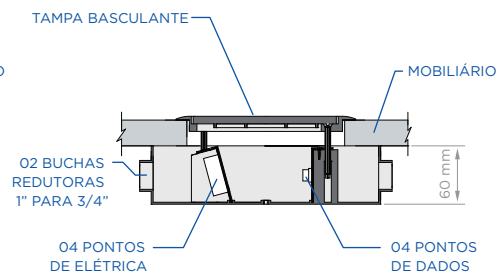
INSTALAÇÃO

Aparafusar a tampa na caixa após o revestimento do piso

MONTAGEM NO PISO ELEVADO



MONTAGEM NO MOBILIÁRIO



SOLUÇÕES PARA PISO ELEVADO E MOBILIÁRIO



Rua Maria Ortiz, 174 - Bairro Campestre
Sto. André - SP - CEP: 09070-270
11 4428-4050 | 11 4473-3259

11 99401-1242
www.sperone.com.br
speronebr

